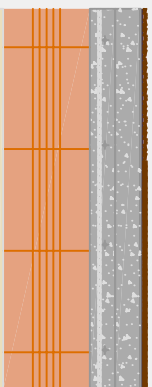
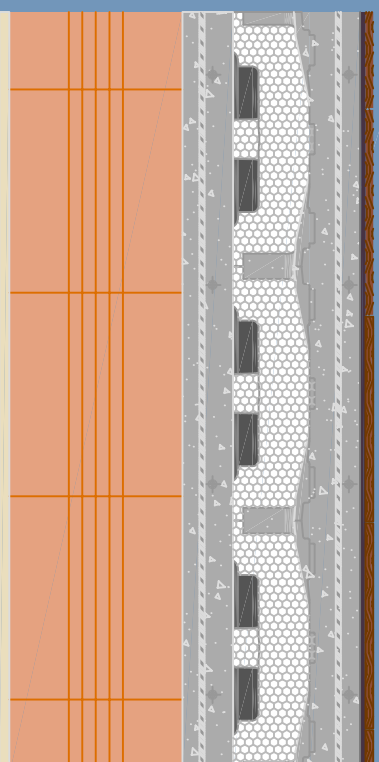


## Prima dell'intervento



N.	Descrizione strato	Spessore [m]	Conduttività $\lambda=[W/mK]$	Resistenza [mqK/W]
1	Risi (coeff. liminare interno)	0,01	1	0,13
2	Piastrelle	0,05	0,9	0,045
3	Massetto di solifondo	0,22	0,33	0,33
4	Solaio latero-cementizio	0,01	0,4	0,025
5	Intonaco intradosso solaio	0,01	0,4	0,13
6	Rse (coeff. liminare esterno)	0,29		0,67
Totale spessore [m]				0,67
Resistenza R [mqK/W]				1,49 > Ulim 0,8
Trasmittanza U [W/mqK]				

## Post - intervento



Piastrelle:	1 cm
Massetto:	5 cm
Mini AirCrab:(H=5 -7.5-10-12.5) cm	
Solaio latero-cementizio:	22 cm
R=0,33 mqK/W (UNI 10355)	
Intonaco:	1 cm

**SOLAIO INTERPIANO**  
Ulim=0,8 W/mqK

### MINI AirCrab 50

### MINI AirCrab 75

### MINI AirCrab 100

### MINI AirCrab 125

N.	Descrizione strato	Spessore [m]	Conduttività $\lambda=[W/mK]$	Resistenza [mqK/W]	Spessore [m]	Conduttività $\lambda=[W/mK]$	Resistenza [mqK/W]	Spessore [m]	Conduttività $\lambda=[W/mK]$	Resistenza [mqK/W]	Spessore [m]	Conduttività $\lambda=[W/mK]$	Resistenza [mqK/W]	Spessore [m]	Conduttività $\lambda=[W/mK]$	Resistenza [mqK/W]
1	Rsi (coeff. liminare interno)			0,13			0,13			0,13			0,13			0,13
2	Piastrelle	0,01	1	0,01	0,01	1	0,01	0,01	1	0,01	0,01	1	0,01	0,01	1	0,01
3	Mini AirCrab + massetto di 5 cm	0,10		1,05	0,125		1,52	0,15		1,54	0,175		1,56			1,56
4	Solaio latero-cementizio	0,22		0,33	0,22		0,33	0,22		0,33	0,22		0,33			0,33
5	Intonaco intradosso solaio	0,01	0,4	0,025	0,01	0,4	0,025	0,01	0,4	0,025	0,01	0,4	0,025			0,025
6	Rse (coeff. liminare esterno)			0,13			0,13			0,13			0,13			0,13
Totale spessore [m]		0,34			0,365			0,39			0,415					0,415
Resistenza R [mqK/W]				1,67			2,14			2,17			2,18			2,18
Trasmittanza U [W/mqK]				<b>0,598</b>			<b>0,467</b>			<b>0,461</b>			<b>0,459</b>			<b>0,459</b>